

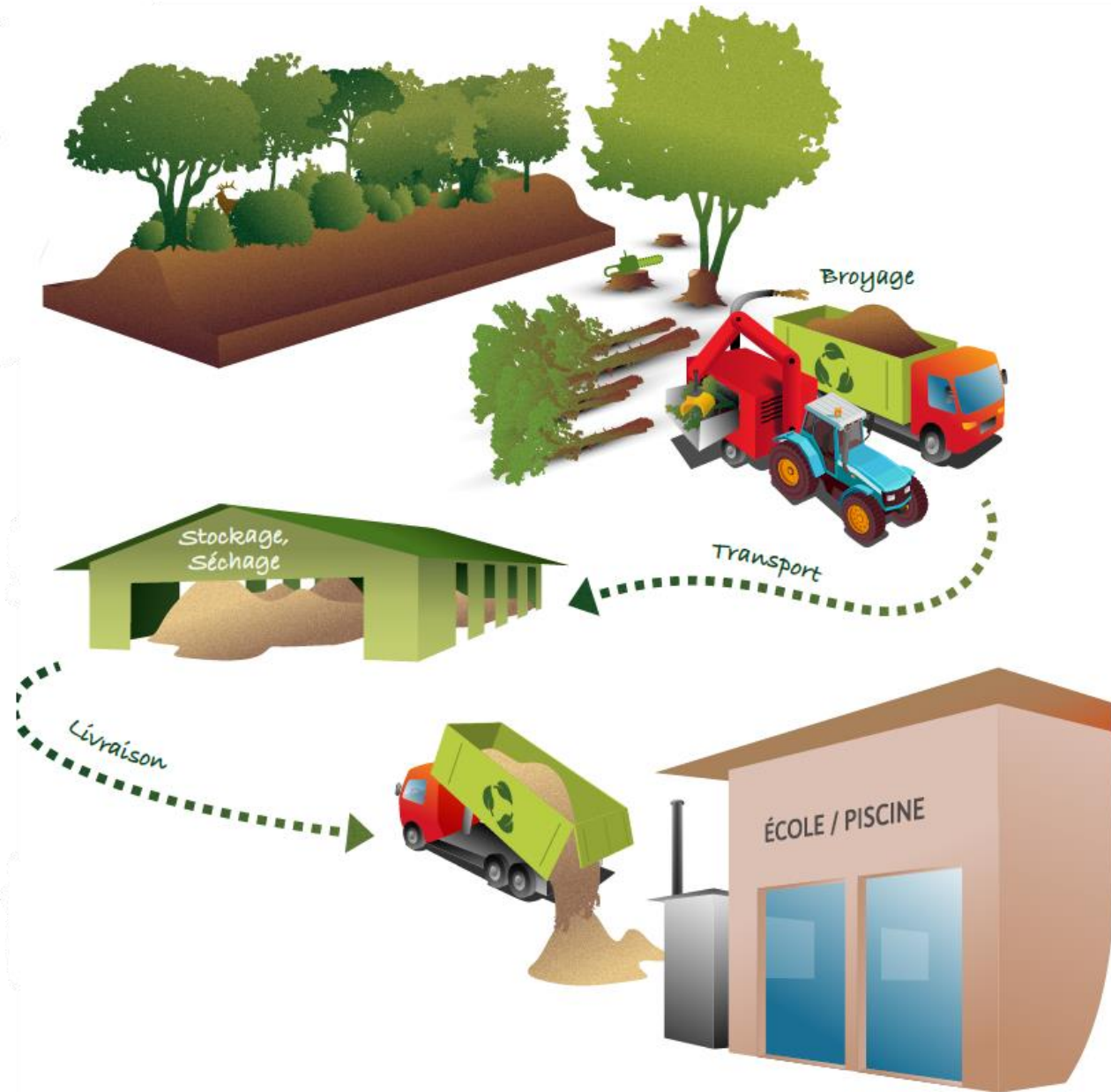
# STRUCTURER UNE FILIÈRE BOIS BOCAGER GÉRÉ DURABLEMENT EN PAYS DE CORNOUAILLE COMMENT ? POURQUOI ?

25 JANVIER 2024 - DOUARNENEZ

*Le bois-énergie dans les collectivités du pays de Cornouaille,  
lien avec le bocage*



# Filière Bois Energie: de l'amont à l'aval



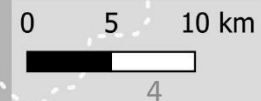
## Historique : Table ronde autour du bois Energie (AOCD, Douarnenez, 2014)

→ *Points à retenir :* (études AOCD + QCD 2014-2017)

- **Aucune chaufferie bois** installée avant 2016
- Le territoire **ne manque pas de bois**
- Les **savoir-faire humains et matériels** sont **présents**
- **Besoin exprimé par les entreprises** d'avoir une structure :
  - coordonnant la filière bois énergie
  - Régularisant l'approvisionnement
  - Garantissant un prix constant et juste
- Les collectivités doivent montrer l'exemple
- Une réflexion à l'échelle cornouaillaise est nécessaire pour structurer une filière locale
- Pour préserver le gisement, une **bonne gestion de la ressource** est **nécessaire**



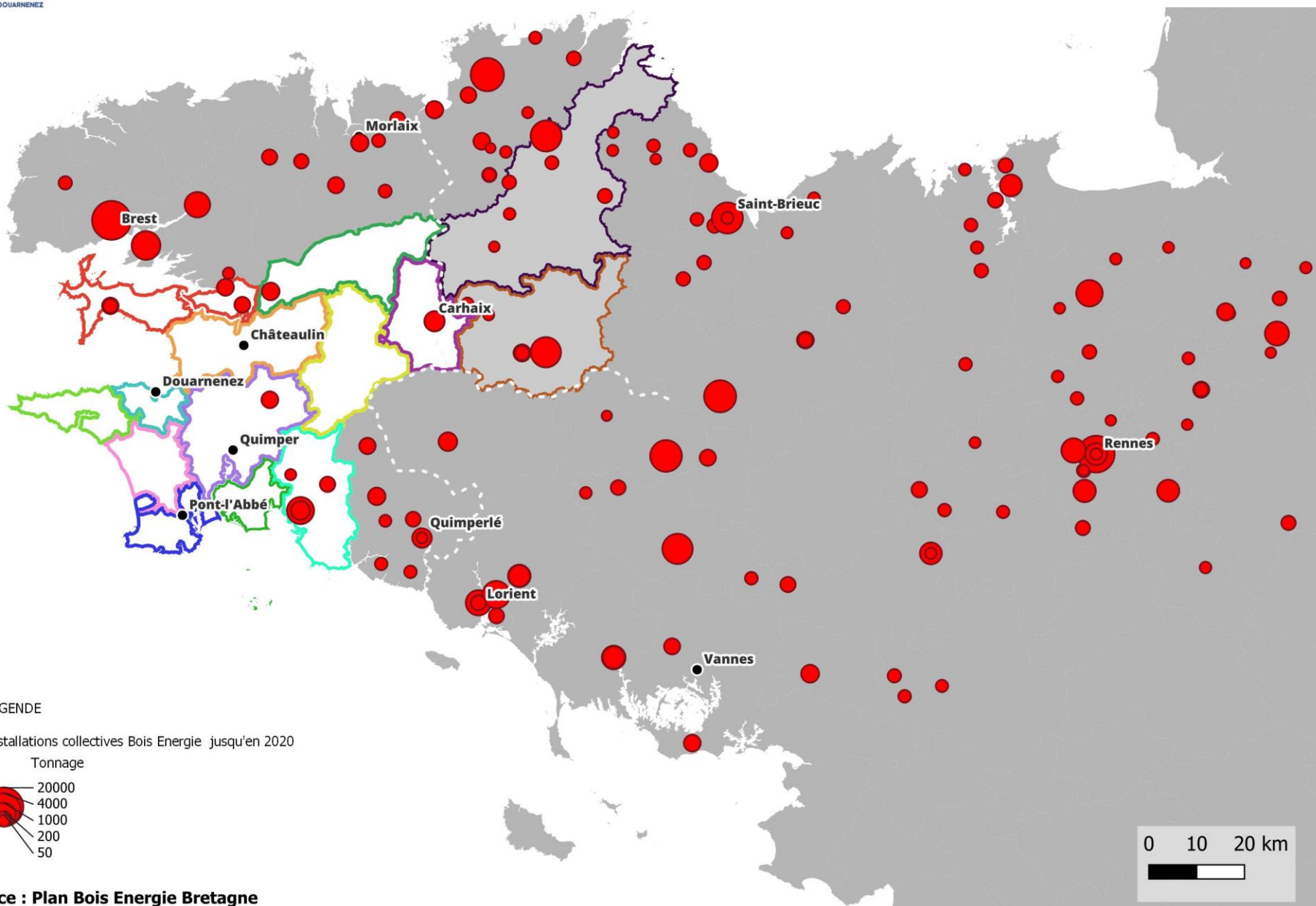
→ *Aujourd'hui : des évolutions, un constat semblable* 3





0 5 10 km

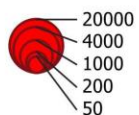




## LEGENDE

Installations collectives Bois Energie jusqu'en 2020

Tonnage



Source : Plan Bois Energie Bretagne

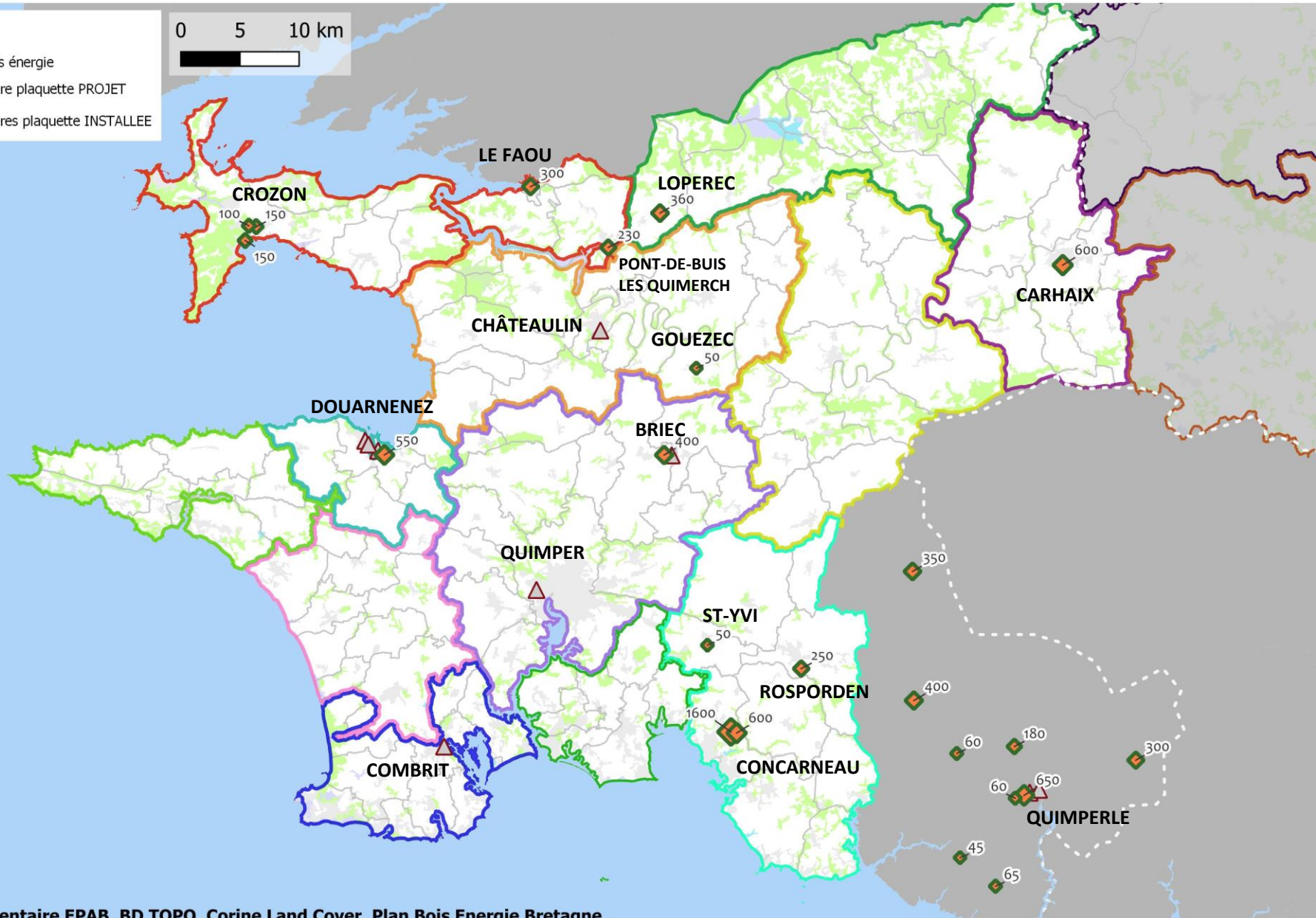
Jusqu'en 2020 : peu d'infrastructures



**LEGENDE**

Chaufferies bois énergie

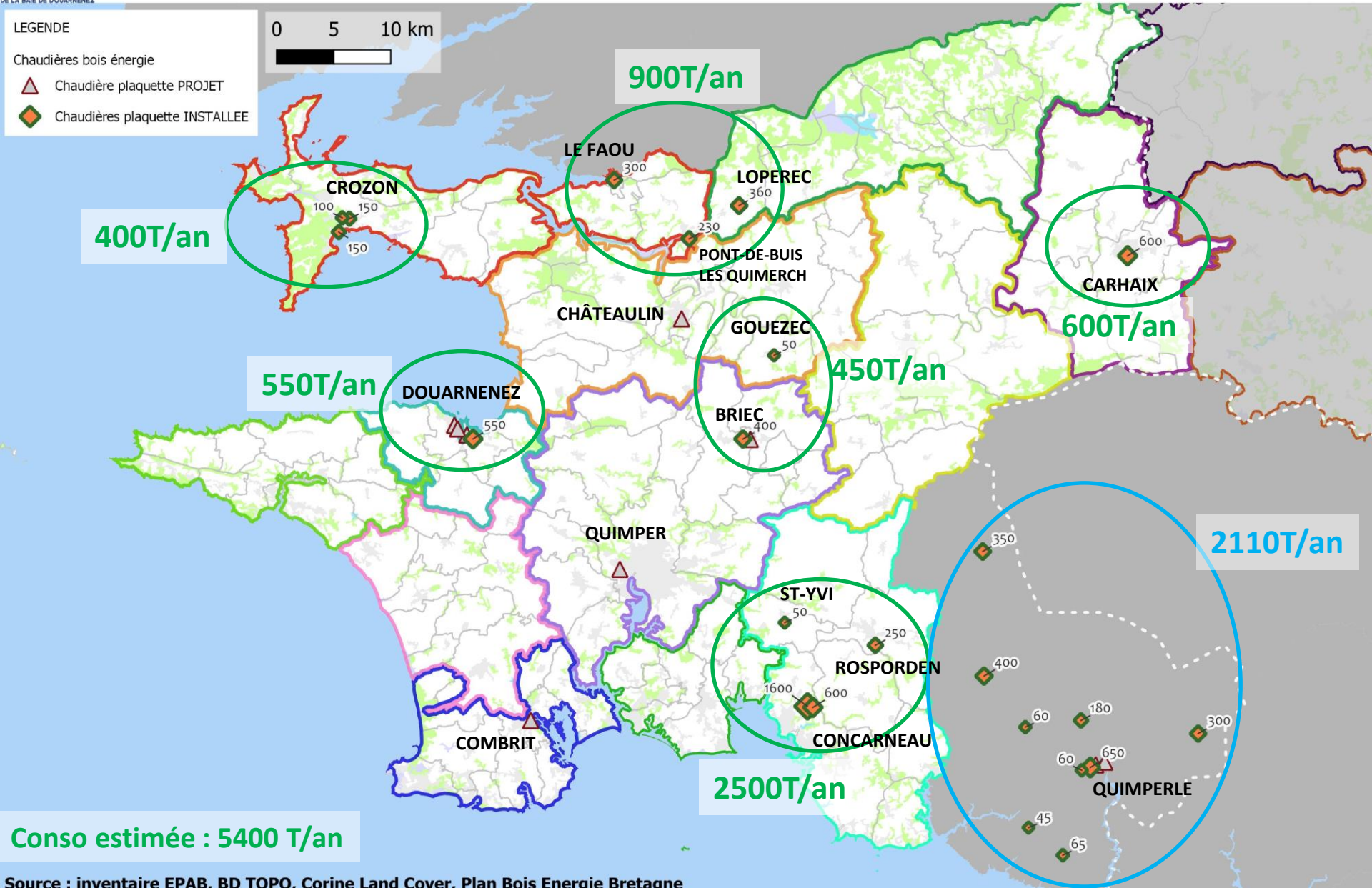
- △ Chaudière plaquette PROJET
- ◇ Chaudières plaquette INSTALLEE



Source : inventaire EPAB, BD TOPO, Corine Land Cover, Plan Bois Energie Bretagne



Objectifs de transition énergétique, grimpée du coût des énergies... des projets émergent



Objectifs de transition énergétique, grimpée du coût des énergies... des projets émergent



# Gisement :



## EPAB+EPAGA+SIVALODET+OUESCO :

- Haies bocagères : 30 000 km de haies (IGN)
- Bois et forêts : 50 000 ha (IGN)

**Bocage** : +/- dense selon les territoires, +/- fournies, +/- accessible

**Forêt** : très disséminée, nombreux petits propriétaires

## Exemple sur QBO

(diagnostic Forêt-Bois-Territoire 2023) :

Forêt publique

10%

Forêt privée

90%



3248  
Propriétaires

## Etude de gisement AOCD 2015 : (T/an de plaquette sèche)

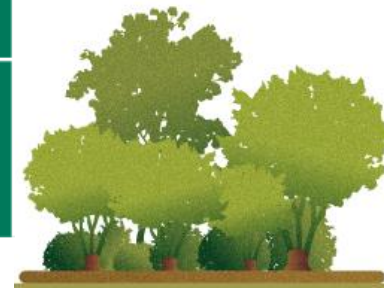
- Haies bocagères : 5 050 T/an
  - Bois et forêts : 6 500 T/an
  - Déchets (verts et bois propres) : 2 000 T/an
  - Entretiens paysagers : 5 700 T/an
- ➔ 20 200T/an

Un gisement bien présent

# Gisement :

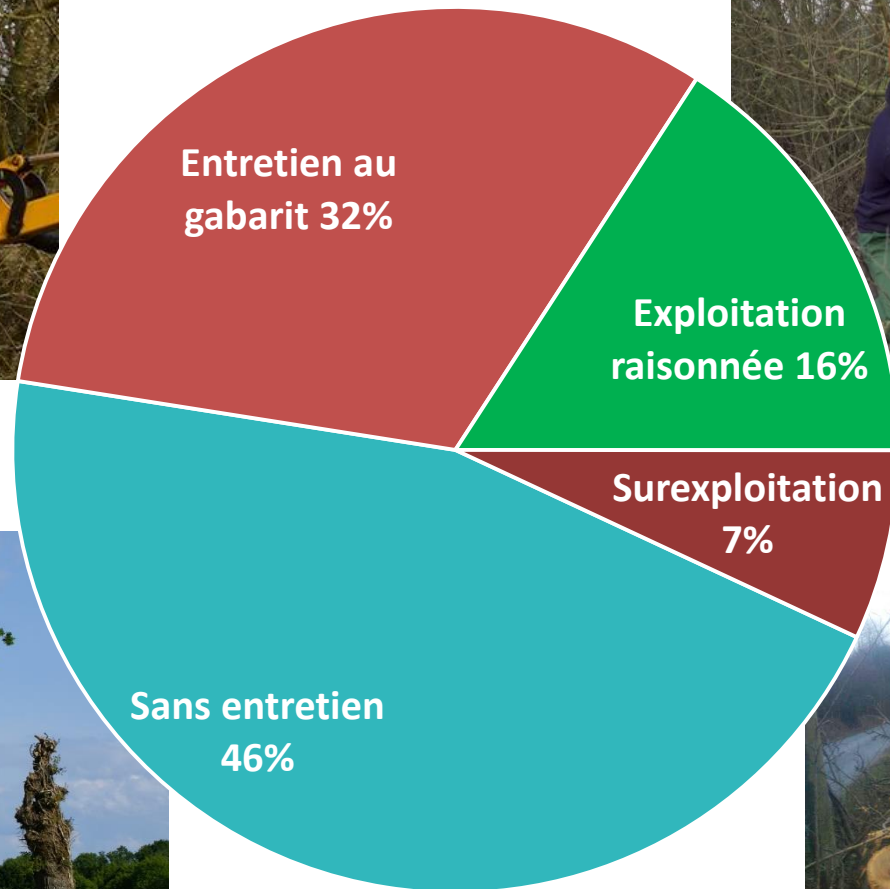
Exemple amont ⇔ aval :

Piscine Douarnenez (29)	
Puissance chaudière bois	400 kW
Consommation annuelle	550 T/an
Equivalence en km de haies (pour 60T bois sec/km exploité)	9,5 km/an



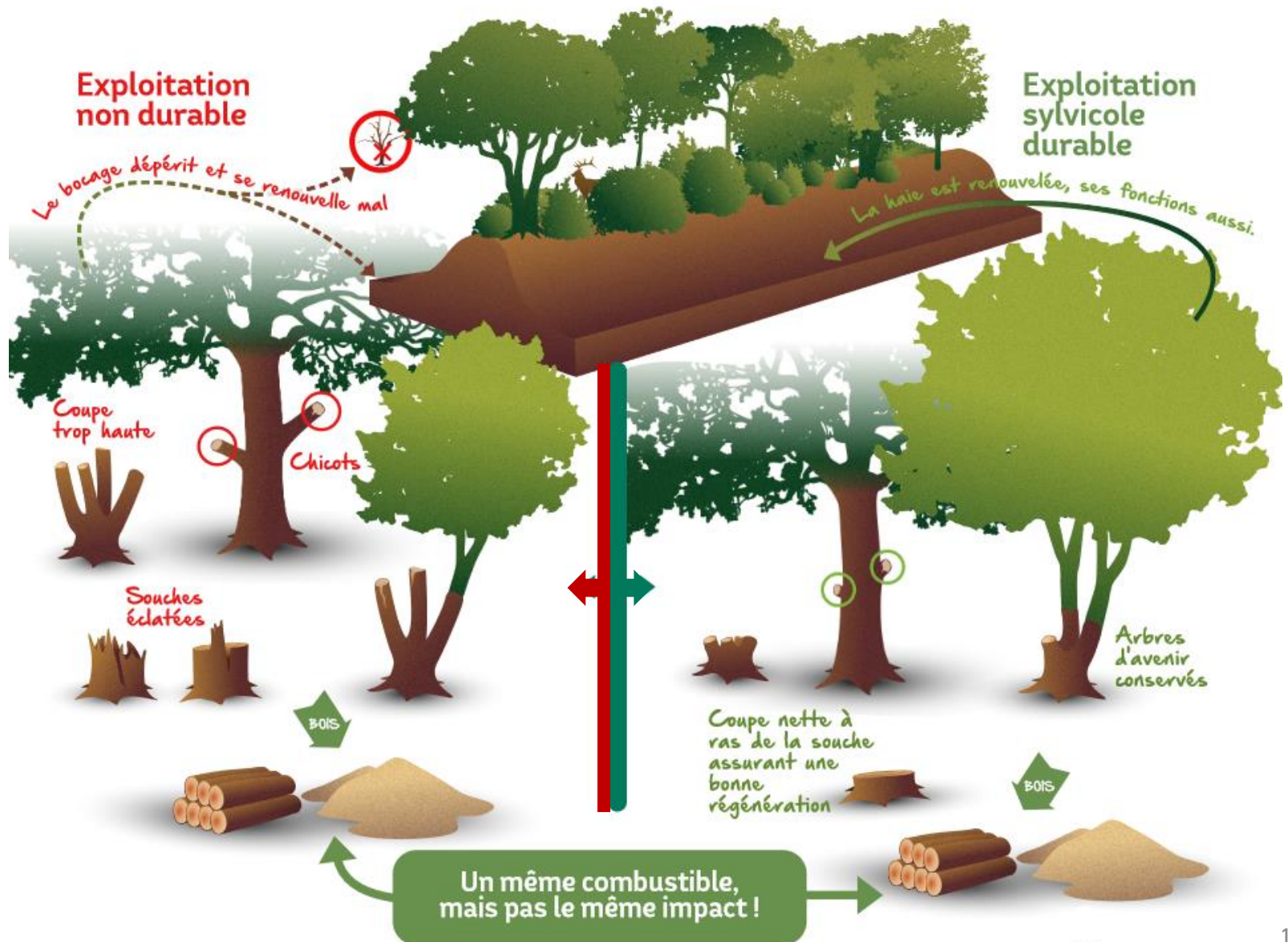
Pourquoi des structures de bassin versant  
menant des actions sur le bocage  
s'intéressent aux filières bois énergie ?

## Entretien des haies du Finistère en 2020 (étude régionale 2022)

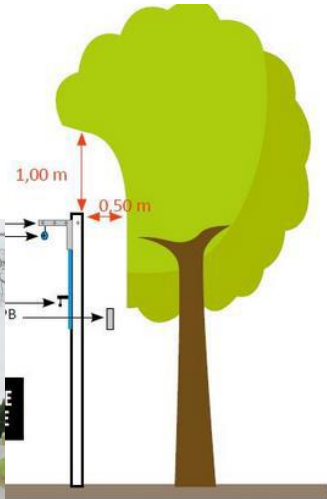


Seul **16%** du bocage bien exploité

# Vers des bonnes pratiques d'entretien



# Vers des bonnes pratiques d'entretien

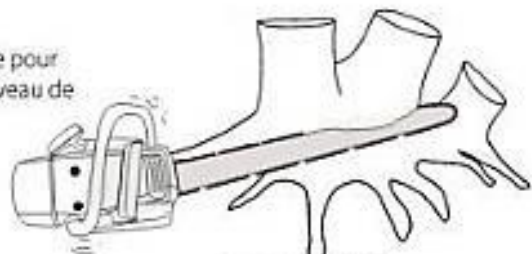


**Photos de pratiques dégradantes**

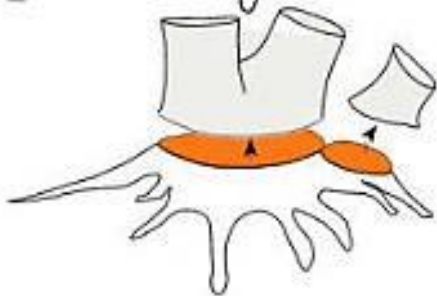
**Fonctions de la haie dégradées**

# Vers des bonnes pratiques d'entretien

Reprise à la tronçonneuse pour abaisser le niveau de coupe



Chicots retirés



Souche de cèpée arasée aussi bas que possible



Photos de bonnes pratiques d'entretien

Fonctions de la haie assurées

# Vers des bonnes pratiques d'entretien

**AVANT**



**APRES**



Photos de bonnes  
pratiques d'entretien



Fonctions de la  
haie assurées



## Bilan :

→ Malgré des programmes de replantation, sans gestion adéquate, le bocage se dégrade en qualité ET en quantité

→ Une tendance qui pourrait s'accélérer

- Dérèglement climatique
- Changement du contexte agricole
- Demande en bois

→ La protection des haies (PAC, urbanisme) ne suffit pas



→ Il faut **apporter une valeur à la haie**, en créant un débouché pour son bois

→ A condition de **pratiques de gestion assurant son renouvellement**



Accompagner le développement de la filière  
de l'amont à l'aval

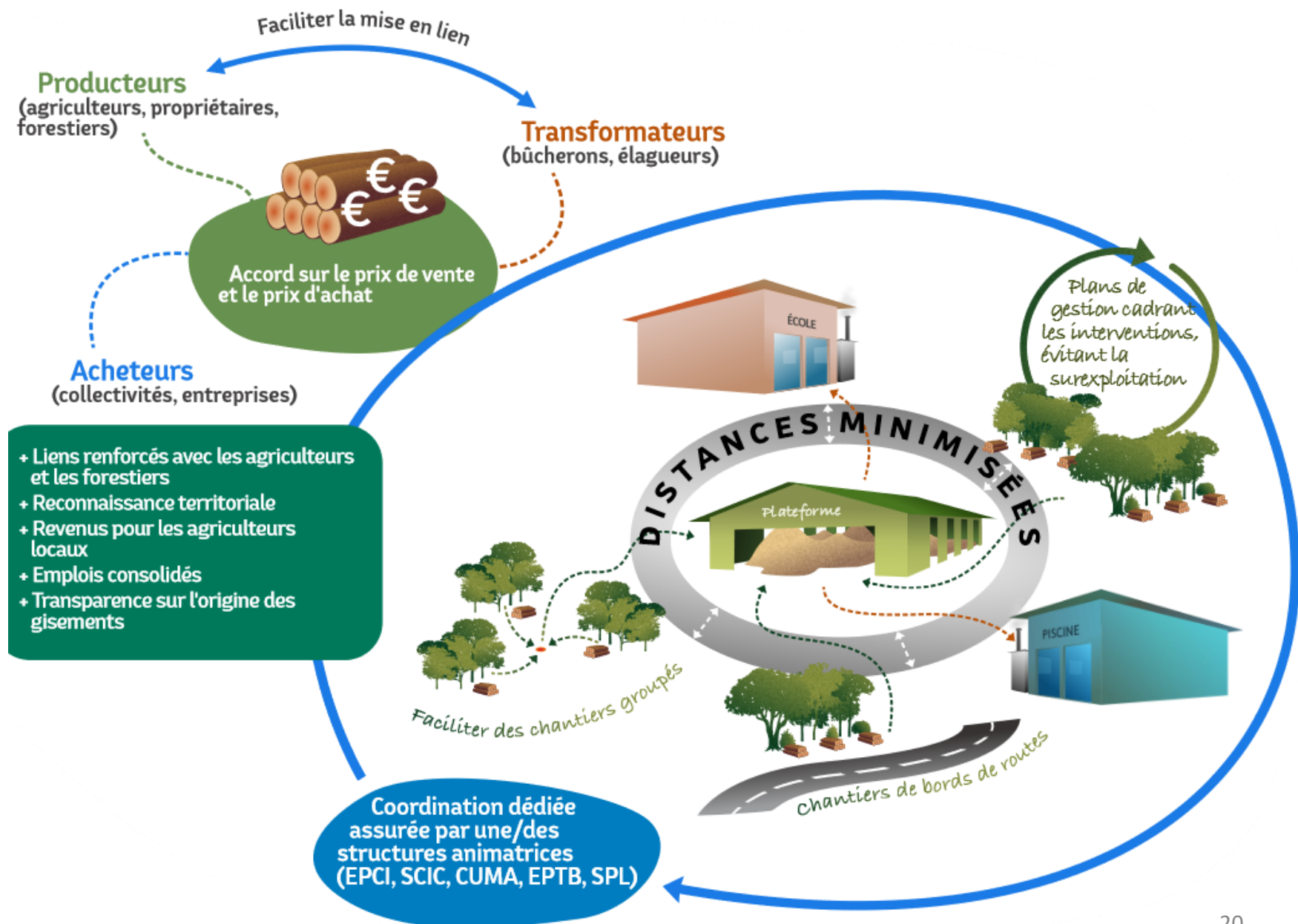
Des synergies à développer

## ➔ A l'amont : l'accompagnement par les animateurs bocage

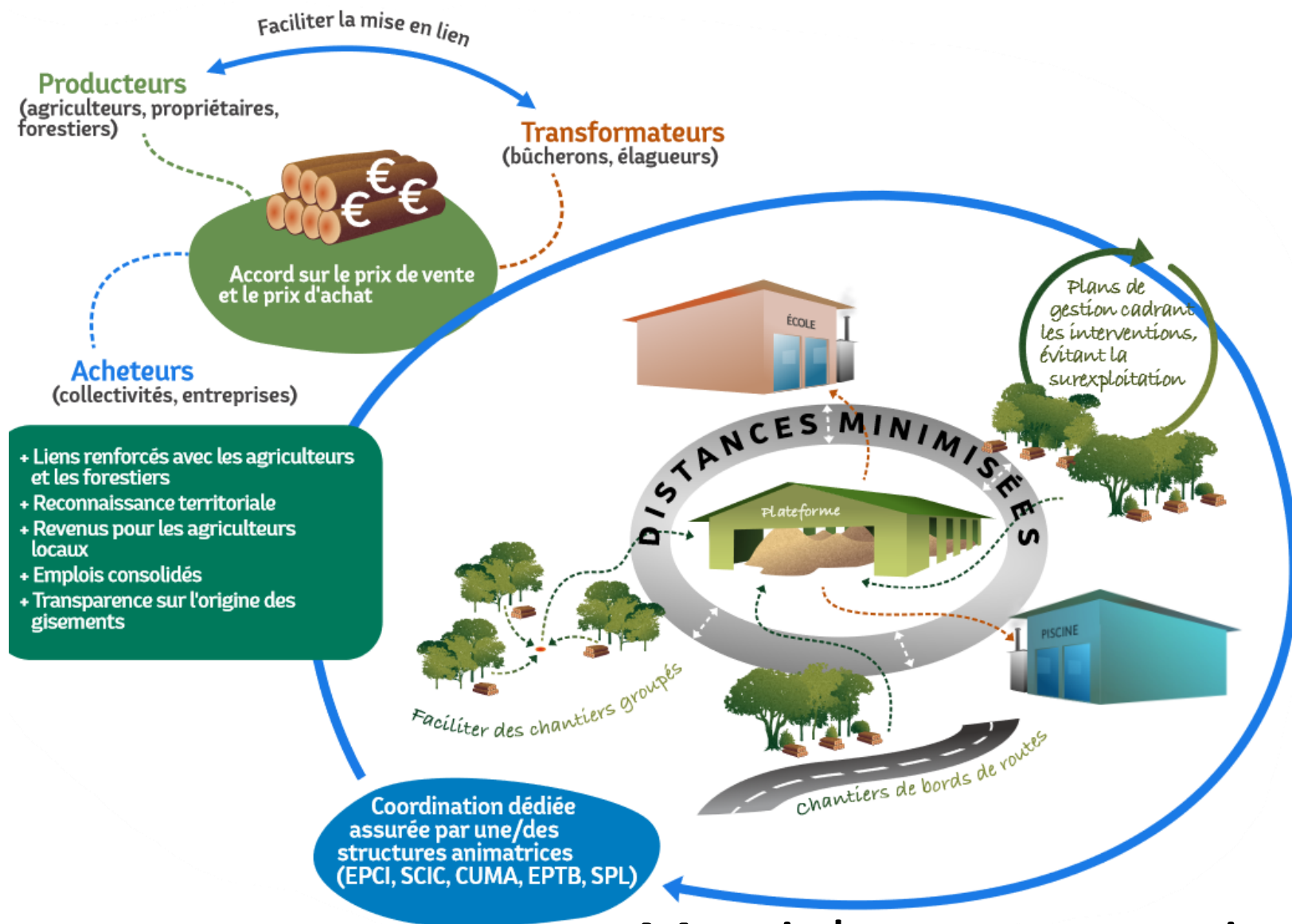
- **Intégration des agriculteurs** dans la filière
- **Mise en lien des agriculteurs et entreprises sylvicoles**
- Appui à l'organisation de **chantiers groupés**
- Appui/conseil/aides pour la **gestion durable** (agriculteurs et collectivités)
- Développement du **Label Haie**



# → De l'amont à l'aval : le rôle des collectivités



# Vers la structuration d'une filière bois locale et durable sur le pays de Cornouaille ?



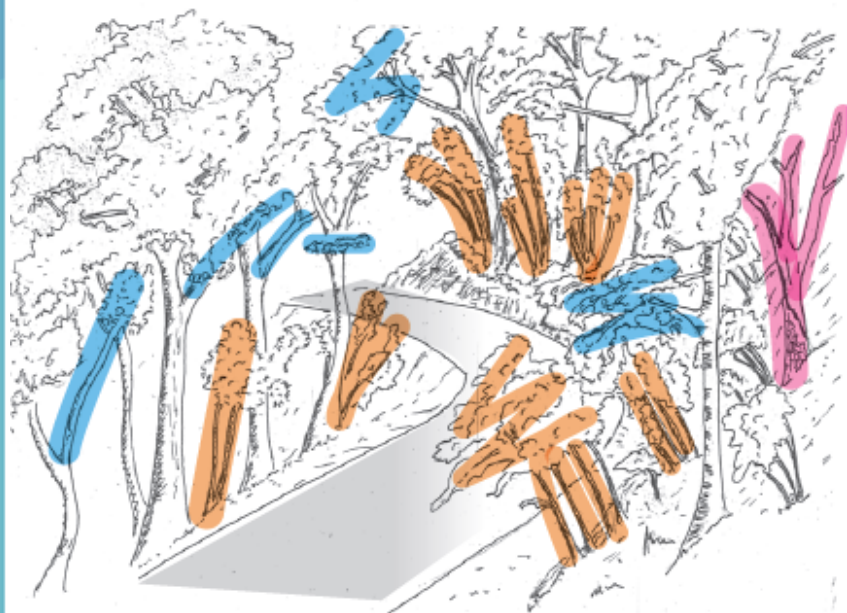
Merci de votre attention<sup>21</sup>

→ Des synergies à développer :

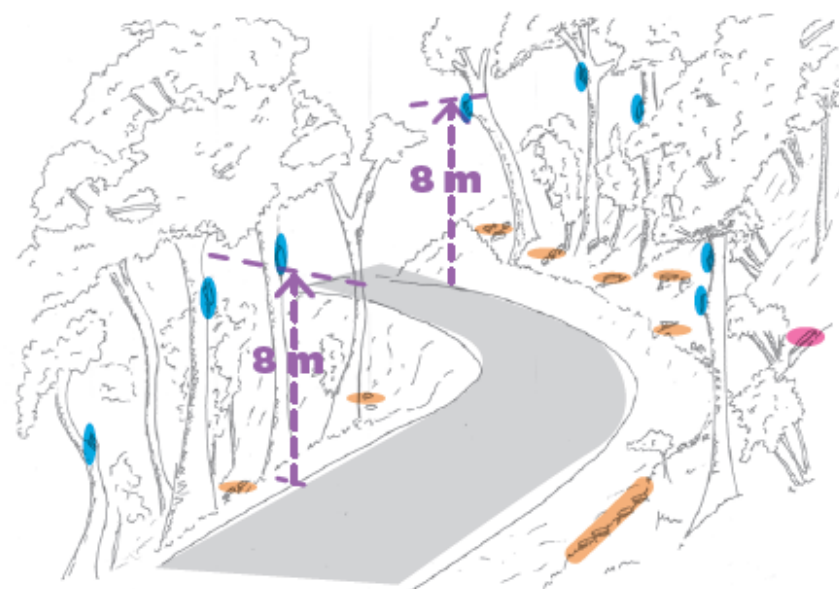
→ Entretiens de bord de route

## SITUATION : SECTEUR AUX RELIEFS MARQUÉS

AVANT



RÉSULTAT ATTENDU



**Préconisations** (laisser un minimum de couvert afin de maintenir la stabilité des talus)

- Supprimer les sujets représentant un empiètement important
- Élagage des arbres dominants en respectant l'équilibre du houppier
- Supprimer les arbres morts

→ Des synergies à développer :

→ Entretiens de bord de route

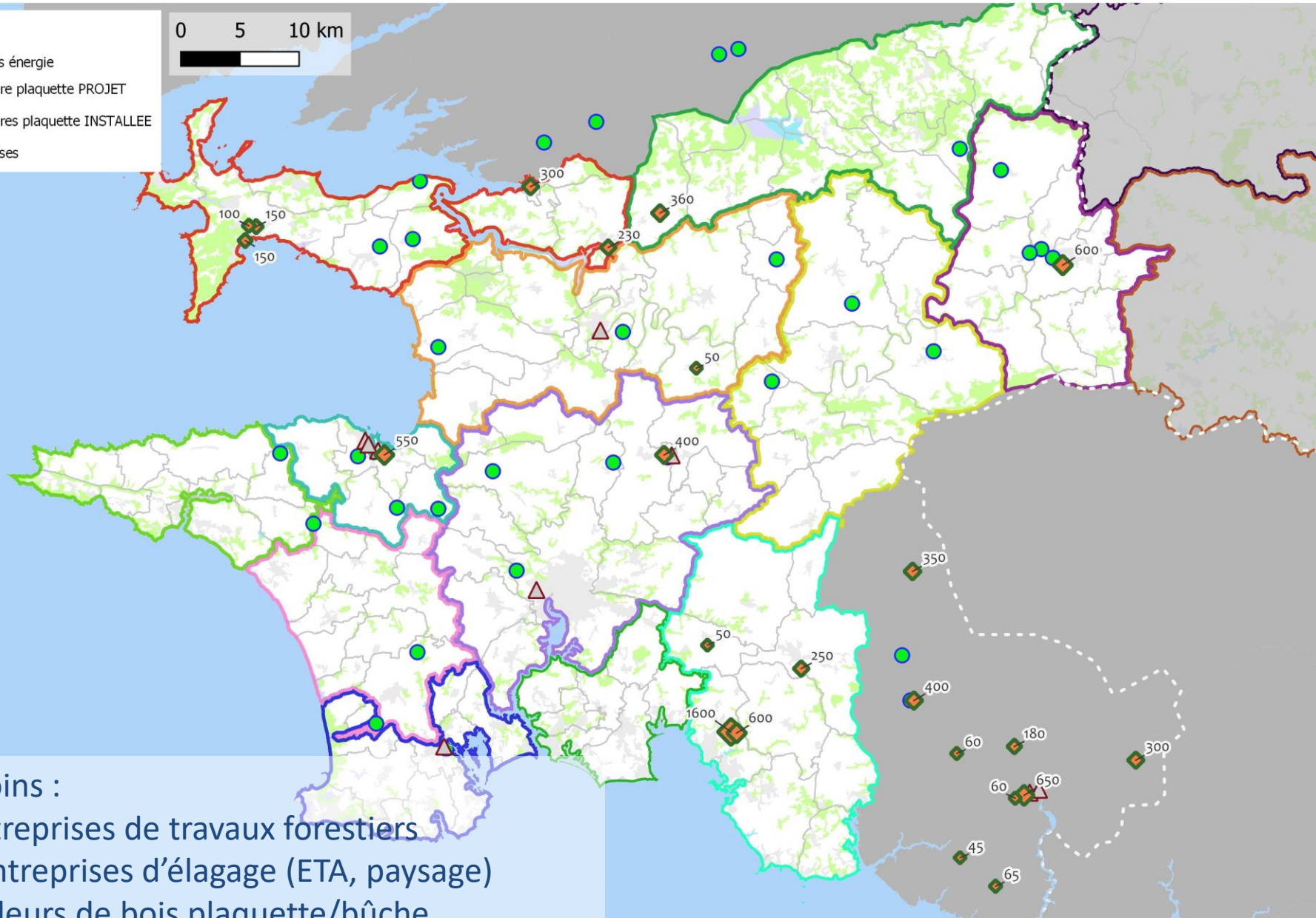




**LEGENDE**

Chaufferies bois énergie

- △ Chaudière plaquette PROJET
- ◇ Chaudières plaquette INSTALLEE
- Entreprises

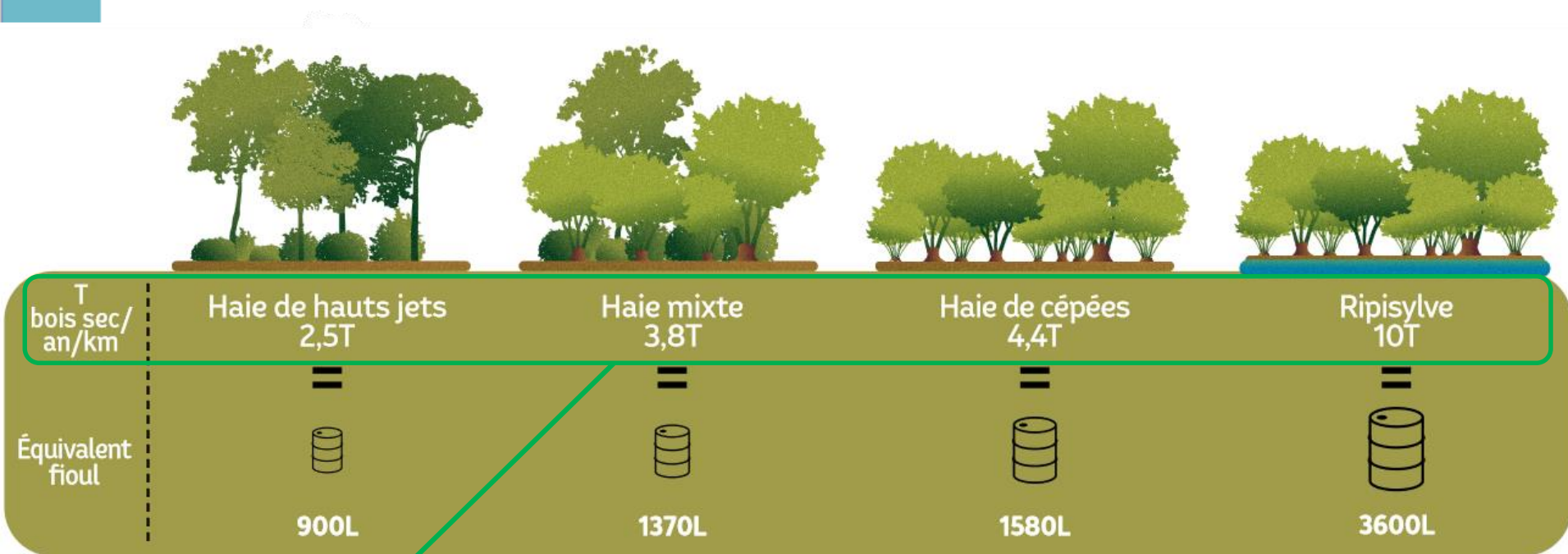


Au moins :

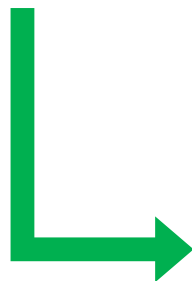
- 3 entreprises de travaux forestiers
- 23 entreprises d'élagage (ETA, paysage)
- + vendeurs de bois plaquette/bûche
- + scieries et scieries mobiles



# Gisement :



Production annuelle se cumulant chaque année, puis prélevée pour partie tous les 15-25 ans



	Ecole Plélan le Grand (35)*	Piscine Douarnenez (29)	Réseau de chaleur Vezin le Coquet (35)*
Puissance chaudière bois	150 kW	400 kW	1200 kW
Consommation annuelle	68 T/an	550 T/an	1300 T/an
Equivalence en km de haies (pour 60T bois sec/km exploité)	1 km/an	9,5 km/an	22 km/an

## CHIFFRES CLES FIN 2020

### FILIERE BOIS ENERGIE BRETAGNE

**550** chaufferies bois



**552 000 t** bois consommé

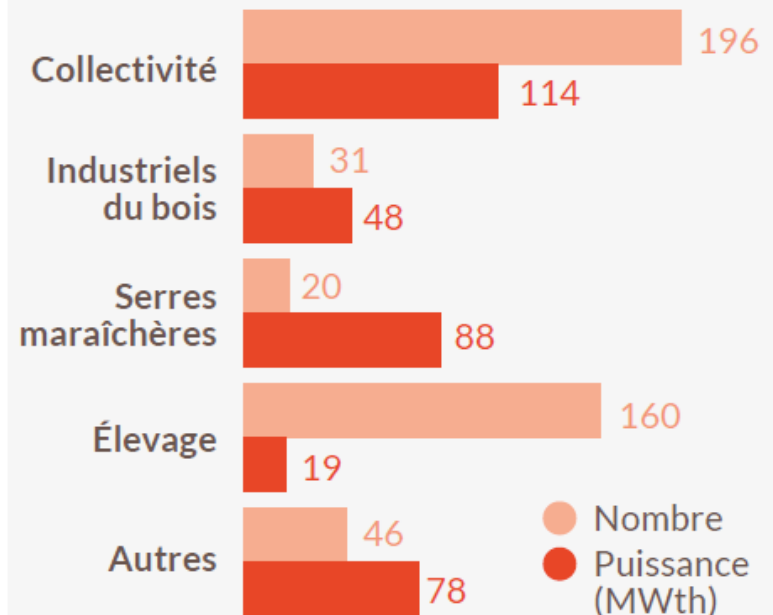
**310 000** tonnes de CO2 évités par an

**420** emplois

Plus de **50** Millions de chiffre d'affaire injectés dans l'économie locale tous les ans



### Nombre et puissance des chaufferies bretonnes à fin 2018



Données : Aile, 2019 Réalisation : OEB, 2020